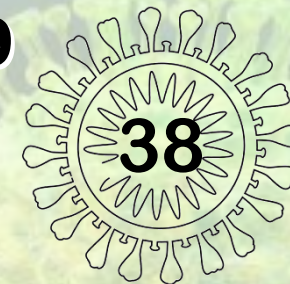




EL CORONAVIRUS SARS-CoV-2 Y LA PANDEMIA DE COVID-19

Sociedad Española de Virología (SEV)

8/5/2020

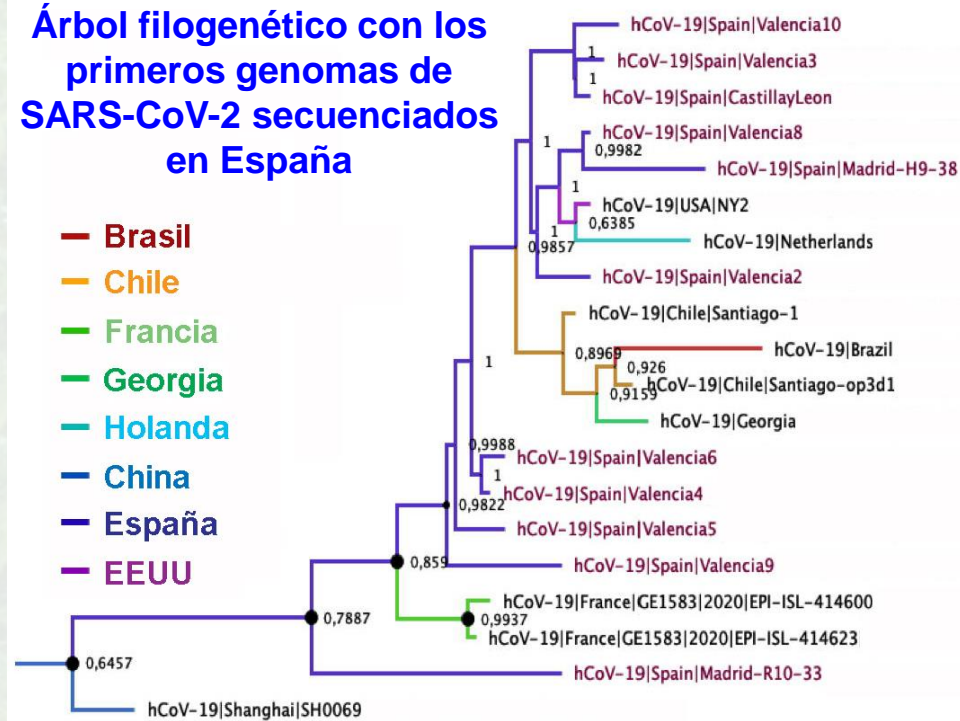


¿Cómo se inició la pandemia de COVID-19 en España?

- La **secuenciación de genomas completos de SARS-CoV-2** y su análisis detallado permiten obtener **árboles evolutivos** con los que se reconstruye cómo se ha ido produciendo la diversificación de este nuevo coronavirus humano durante los últimos meses.
- Así, aunque el SARS-CoV-2 se identificó en Wuhan (China) el 31 de diciembre de 2019, la comparación de **más de 7.000 genomas** de este virus, obtenidos en todo el mundo, ha permitido estimar que el causante de la pandemia podría haber infectado a personas desde octubre de 2019.
- En **España**, los análisis realizados por el Instituto de Salud Carlos III, en colaboración con varios hospitales, muestran que hubo al menos **15 vías de entrada del virus por personas infectadas en otros países**, y que circulaba ya en distintas comunidades autónomas en febrero de 2020.
- Por tanto, parece evidente que **no hubo un 'paciente cero'** para el inicio de la pandemia de COVID-19 en España.

- Para saber más: <https://www.biorxiv.org/content/10.1101/2020.04.20.050039v1>; <https://www.sciencedirect.com/science/article/pii/S1567134820301829>

Árbol filogenético con los primeros genomas de SARS-CoV-2 secuenciados en España



(Figura adaptada por la SEV de la 1ª referencia citada)



<https://www.mscbs.gob.es/> <https://www.isciii.es/>
<http://sevirologia.es/>



@sanidadgob @CIBER_ISCIII
@sev_virologia